

NetAXS™

Контроллер СКУД на два или четыре считывателя с веб-интерфейсом



Контроллер NetAXS является полнофункциональным решением для построения систем контроля и управления доступом с использованием веб-интерфейса. NetAXS позволяет пользователям осуществлять мониторинг, управление, программирование системы и создание отчетов, используя стандартный веб-браузер. Контроллеры имеют версии на два или четыре считывателя.

Контроллер NetAXS разработан с учетом пожеланий установщиков систем безопасности и легко интегрируется в ИТ-инфраструктуру предприятия. Это позволяет снизить затраты на установку и техническое обслуживание системы. При расширении системы можно легко перейти от использования веб-интерфейса к программному обеспечению комплексной интегрированной системы безопасности Honeywell WIN-PAK®.

Быстрая и простая установка

Контроллер имеет все необходимые интерфейсы для подключения к ПК и объединения в сеть. Это исключает необходимость использования дополнительных коммуникационных модулей. Для подключения к сети Ethernet используется стандартный кабель.

Дистанционное управление через Интернет

Интуитивно понятный веб-интерфейс позволит быстро освоить все возможности системы. Для работы с контроллером не требуется устанавливать какое-либо программное обеспечение. Просто откройте браузер и введите IP-адрес контроллера в локальной сети или Интернете. Данные, передаваемые по сети, будут надежно защищены с использованием современных криптографических протоколов.

Особенности NetAXS:

- Сообщения о событиях и тревогах автоматически обновляются в окне веб-браузера, не требуя нажатия кнопки обновления.
- Функция экспорта отчетов для последующего анализа или сохранения данных в архиве.
- Назначение различных уровней доступа владельцам карт для повышения уровня безопасности объекта.
- Возможность одновременной работы нескольких пользователей через веб-интерфейс с поддержкой различных языков.
- Использование на объекте контроллеров на 2 и/или 4 считывателя.
- Возможность расширения контроллера с 2 до 4 считывателей с использованием программного ключа.

КОМПЛЕКТ ПОСТАВКИ NETAXS

Стандартный комплект поставки NetAXS включает в себя контроллер в стальном корпусе, трансформатор, батарею резервного питания и подавители помех для замков. Контроллеры на 2 и 4 считывателя имеют одинаковое аппаратное обеспечение, позволяя при необходимости выполнить расширение до 4 считывателей. Обе версии NetAXS позволяют использовать веб-интерфейс и/или ПО WIN-PAK® для программирования, мониторинга и управления. Любой контроллер может работать в качестве шлюза для организации сети RS-485 с прямым подключением по TCP/IP.

Контроллер на две двери в стандартном корпусе

Контроллер NetAXS в стандартном корпусе позволяет подключать 2 считывателя и является решением начального уровня.

Возможно обновление контроллера до полной версии NetAXS на 4 считывателя. Контроллер на две двери может использоваться в качестве шлюза для подключения контроллеров на 4 считывателя (до 122 считывателей в одной сети RS-485).

Контроллер на четыре двери в стандартном корпусе

Контроллер NetAXS в стандартном корпусе позволяет подключать 4 считывателя. Он также может использоваться для расширения существующих СКУД.

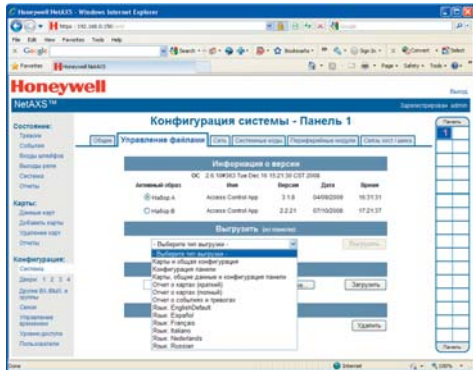


Благодаря интуитивно понятной установке вы сможете исключить дополнительные расходы. Один контроллер выполняет все функции СКУД.

NetAXS™

Контроллер СКУД на два или четыре считывателя с веб-интерфейсом

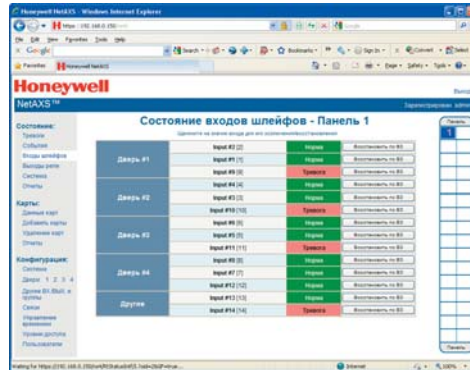
ПРЕИМУЩЕСТВА СИСТЕМЫ



Экспорт данных

На вкладке «Управление файлами» раздела «Конфигурация системы» отображается список типов данных, которые можно выгрузить из NetAXS.

Контроллер позволяет сохранять базы данных карт и конфигурации, которые могут использоваться в качестве резервных копий. Сообщения о событиях и тревогах можно сохранять в файле для последующего анализа. Список карт и их владельцев доступен в стандартном формате CSV. Его можно редактировать в программе Microsoft Excel, а затем загрузить в контроллер NetAXS.

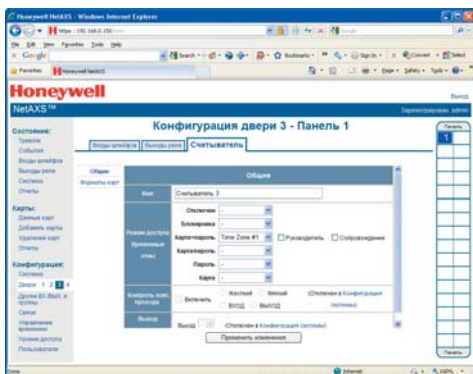


Динамическое обновление данных на экране

При работе с NetAXS через веб-интерфейс сообщения об событиях и тревогах автоматически обновляются в окне веб-браузера, не требуя нажатия кнопки обновления.

Информация о тревогах, состоянии шлейфов, реле и контроллера автоматически обновляется при возникновении соответствующих событий.

Отображение информации о событиях в окне браузера происходит практически мгновенно. Это достигается за счет оптимизации программного кода NetAXS.

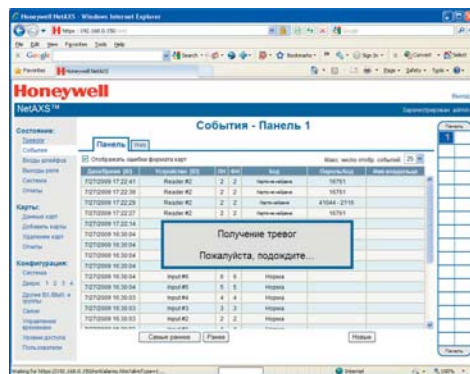


Режимы и опции доступа

NetAXS позволяет назначать владельцам карт различные уровни доступа.

Для прохода через дверь сотрудник с опцией доступа «руководитель» предъявляет карту считывателю один раз. Если он поднесет карту к считывателю дважды, это приведет к разрешению доступа для обычных сотрудников в течение определенной временной зоны.

Режим доступа с сопровождающим используется для контроля доступа гостей. При этом сотрудник с опцией доступа «руководитель» первым подносит карту к считывателю. После этого в течение 10 секунд гость должен предъявить свою карту считывателю.



Поддержка различных языков

Система NetAXS поддерживает одновременную работу нескольких пользователей, владеющих разными языками.

Пользователи могут загружать файлы языковой поддержки в контроллер NetAXS, а также при необходимости изменять их. Контроллер NetAXS поддерживает русский, английский, испанский, итальянский, французский, чешский, голландский и китайский языки.

ХАРАКТЕРИСТИКИ

Общие:

- Контроллер на 2 или 4 считывателя с веб-интерфейсом.
- Встроенный источник питания 12 В / 600 мА для подключения считывателей и других устройств.
- Съёмные клеммные колодки с цветовыми обозначениями для удобства подключения проводов в процессе установки.
- Светодиоды (19 шт.) для отображения состояния электропитания, процессора, считывателей, реле, связи по интерфейсам Ethernet/RS-232/RS-485 и связи с модулями расширения.
- Различные режимы управления доступом: только по карте, по карте и паролю, по карте или паролю, только по паролю. Функции блокировки и отключения доступа, доступ руководителя, доступ с сопровождением, доступ по определённому количеству карт (правило N лиц), ограничение числа использований карты, ограничение продолжительности действия карты, правило первой карты, режим доступа при экстренных ситуациях, управление временными зонами с помощью карт, контроль повторного прохода, сообщение о принуждении пользователя.
- Программируемые связи для создания специальных алгоритмов работы системы.
- Встроенные часы реального времени с поддержкой различных часовых поясов и автоматическим переходом на летнее/зимнее время.
- Часы реального времени можно синхронизировать через сетевые серверы времени NTP.
- 32-разрядный процессор Coldfire (200 МГц).
- Среднее время наработки на отказ (MTBF) – 250000 часов.
- Диапазон рабочих температур: 0...49°C, температура хранения: -55°...+85°C.
- Соответствие стандартам ГОСТ Р, UL294 и CE.
- Размеры (ВхШхГ): 457,2 x 368,3 x 111,8 мм.

Связь

- Различные встроенные интерфейсы: RS-232, RS-485 и Ethernet.
- Поддерживается обратное разрешение адресов при работе с WIN-PAK® Central Station.

- * Более подробная информация о совместимости приведена на сайте www.honeywell.com/security/uk. NetAXS не поддерживает работу с модулями C-100-A1, АЕР-3, 10-проводными матричными клавиатурами и шлейфами 15 и 16.
- Встроенный преобразователь интерфейсов для объединения до 31 контроллера в сеть RS-485.
- Контроль и управление доступом для 124 дверей при использовании веб-интерфейса или WIN-PAK® (для каждой сети контроллеров).
- Для связи с ПК и другими контроллерами не требуется использование дополнительных коммуникационных модулей.
- Для прямого подключения к ПК не требуется специальный перекрестный кабель Ethernet.
- Обратная совместимость с предыдущими версиями программного обеспечения WIN-PAK® и серией контроллеров N-1000*.
- Возможность одновременного использования веб-интерфейса и ПО WIN-PAK® для работы с контроллером.

База данных

- Базовая память на 10000 карт, емкость буфера 25000 событий.
- Хранение всей информации базы данных во флэш-памяти (не требуется замена батареи).
- Простое обновление прошивки для добавления новых функций благодаря использованию флеш-памяти.
- Удобный доступ к базам данных карт и конфигурации системы. Резервное копирование всех данных может быть выполнено при работе в автономном режиме.
- База данных карт может быть экспортирована/импортирована в стандартном текстовом формате CSV

для изменения, добавления или удаления карт.

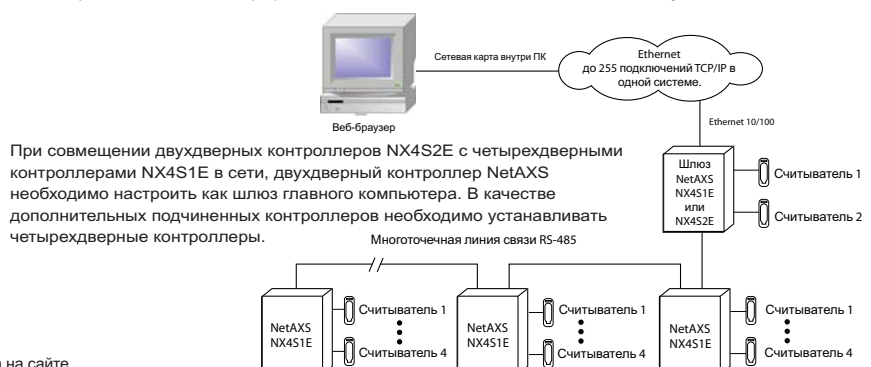
- Поддержка до 128 уникальных форматов карт, имеющих длину до 75 бит.

Отчеты и анализ данных

- Встроенные функции по созданию отчетов через веб-интерфейс.
- Импорт и экспорт баз данных карт.
- Сообщения о событиях и сигналах тревоги можно экспортировать и сохранять на внешнем носителе.

Встроенный веб-сервер

- Встроенный веб-сервер обеспечивает удобный интерфейс для выполнения всех функций СКУД.
- Поддержка браузеров Internet Explorer и Mozilla Firefox.
- Полное управление системой через веб-браузер: мониторинг и просмотр событий, ручное управление дверьми и режимами работы считывателей.
- Для безопасного доступа к системе используются алгоритмы шифрования SSL и SHA-1, реализованные веб-сервером NetAXS.
- Экраны, отображающие сообщения о событиях и состоянии шлейфов и реле, автоматически обновляются, не требуя действий со стороны пользователя.
- Поддержка нескольких подключений пользователей к веб-серверу обеспечивает одновременный локальный и дистанционный мониторинг системы. Веб-интерфейс может использовать русский, английский, итальянский, французский, голландский, испанский, чешский и китайский языки. Пользователи могут экспортировать, импортировать, создавать и добавлять собственные языковые файлы. Требуемый язык выбирается автоматически при входе пользователя в систему.



* Более подробная информация о совместимости приведена на сайте www.honeywell.com/security/uk. NetAXS не поддерживает работу с модулями C-100-A1, АЕР-3, 10-проводными матричными клавиатурами и шлейфами 15 и 16.

NetAXS™

Контроллер СКУД на два или четыре считывателя с веб-интерфейсом

ХАРАКТЕРИСТИКИ

Сравнительные характеристики контроллеров NetAXS на 2 и 4 двери		
ХАРАКТЕРИСТИКИ	Контроллер на 2 двери	Контроллер на 4 двери
Считыватели	2 (по 1 на дверь или вход/выход для одной двери). Расширение до 122 считывателей с использованием контроллеров NetAXS на 4 двери	4 (по 1 на дверь или вход/выход для двух дверей). Расширение до 122 считывателей с использованием контроллеров NetAXS на 4 двери
Возможность расширения до 4 дверей с использованием программного ключа	Есть	-
Выход реле НЗК/НРК, ток 10 А при 28 В пост. тока	2 для дверей, 6 для дополнительных функций	4 для дверей, 4 для дополнительных функций
Шлейфы с оконечными резисторами (различение 4 состояний)	6 для дверей, 6 для дополнительных функций, 2 специальных входа для контроля вскрытия корпуса и неисправности питания	12 для дверей, 2 для дополнительных функций, 2 специальных входа для контроля вскрытия корпуса и неисправности питания
Интерфейс RS-485 для объединения до 31 контроллера NetAXS в сеть	В сети RS-485 могут использоваться только контроллеры на 4 двери (до 122 считывателей). Сеть подключается к компьютеру с ПО WIN-PAK или веб-браузером.	В сети RS-485 могут использоваться только контроллеры на 4 двери (до 124 считывателей). Сеть подключается к компьютеру с ПО WIN-PAK или веб-браузером.

ИНФОРМАЦИЯ ДЛЯ ЗАКАЗА

Номер по каталогу	Описание
NX4S2E	Контроллер NetAXS на 2 считывателя в стандартном корпусе со встроенным трансформатором 220 В, двумя подавителями помех и батареей резервного питания
NX4S1E	Контроллер NetAXS на 4 считывателя в стандартном корпусе со встроенным трансформатором 220 В, двумя подавителями помех и батареей резервного питания
NX4UPG2T4	Расширение контроллера NetAXS с 2 до 4 считывателей *Для получения информации о процедуре расширения обратитесь в центр обслуживания клиентов компании Honeywell.

ПРИМЕЧАНИЕ: Компания Honeywell сохраняет за собой право изменять вид и технические характеристики продукта без предварительного уведомления.

Для получения дополнительной информации посетите сайт компании:
www.honeywell.com/security/uk

Honeywell Security
Honeywell Systems Group
Россия, Москва, Лужники, 24
Россия, Санкт-Петербург,
Шпалерная ул., 36
Тел.: +7 (921) 915-12-25
www.honeywell.com

HAS-NETAXS24-02-RU(0809)DS-GCSC
Август 2009
© 2009 Honeywell International Inc.